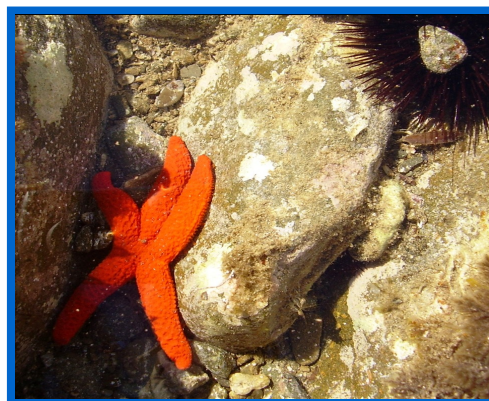


# Immersi Nel Blu

## Scheda Immersione : Piramidi S. Marco

### Descrizione

Immersione adatta a tutti i brevetti e simile alle Piramidi di Arenella, la sua particolarità risiede nel fatto che il reef è artificiale e formato da vari massi collocati per favorire un insediamento di vita bentonica. Il fondo è sabbioso con una batimetrica intorno ai -20 m. Ricca di vita e di pesce e adatta per corsi e prime immersioni. Visibilità e corrente solitamente sono molto buone. La distanza dalla riva è breve e anche i fotografi avranno dei buoni spunti. Immersione semplice ma bella.



Echinaster sepositus (stella rossa) – foto dal web

<b>Nome</b>	Piramidi S. Marco
<b>Nazione</b>	Italia
<b>Località</b>	Agrigento – Sicilia
<b>Tipo</b>	Massi artificiali
<b>Interesse</b>	Nessuno
<b>Grado</b>	Facile
<b>Brevetto</b>	Open / Avanzato
<b>Miscela</b>	Aria – Nitrox
<b>Accesso</b>	Da barca
<b>Gavitello</b>	Assente
<b>Profondità</b>	10 – 20 mt
<b>Visibilità</b>	> 10 mt
<b>Corrente</b>	Assente
<b>Fondale</b>	Sabbioso
<b>Penetrazione</b>	/
<b>Entrata/Uscita</b>	/
<b>Attenzione a</b>	Corrente
<b>Attività</b>	Foto e video / Corsi